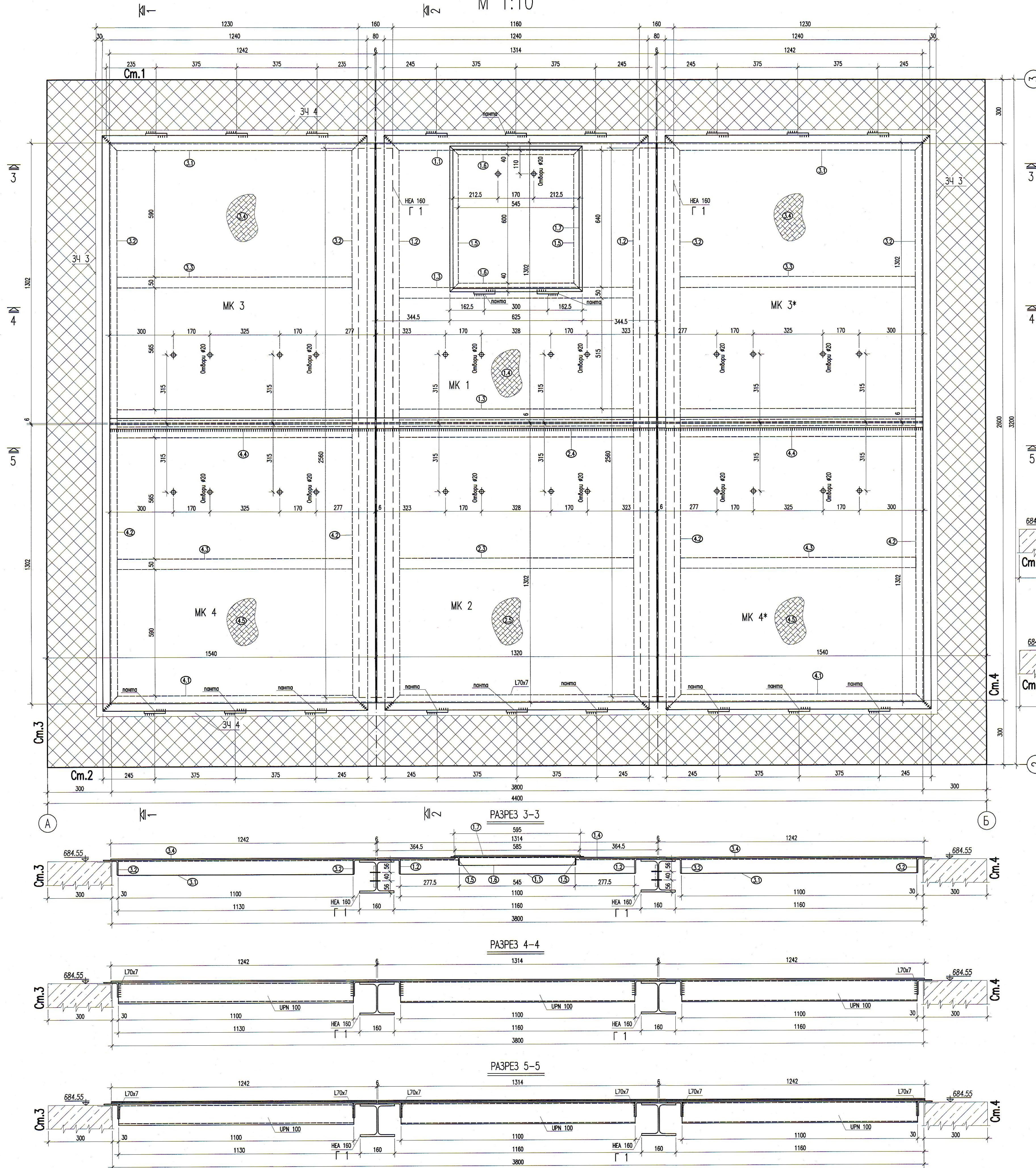


ШАХТА ЗА УСТРОЙСТВО РЕГУЛИРАЩО НАЛЯГАНЕТО – СТОМАНЕН КАПАК

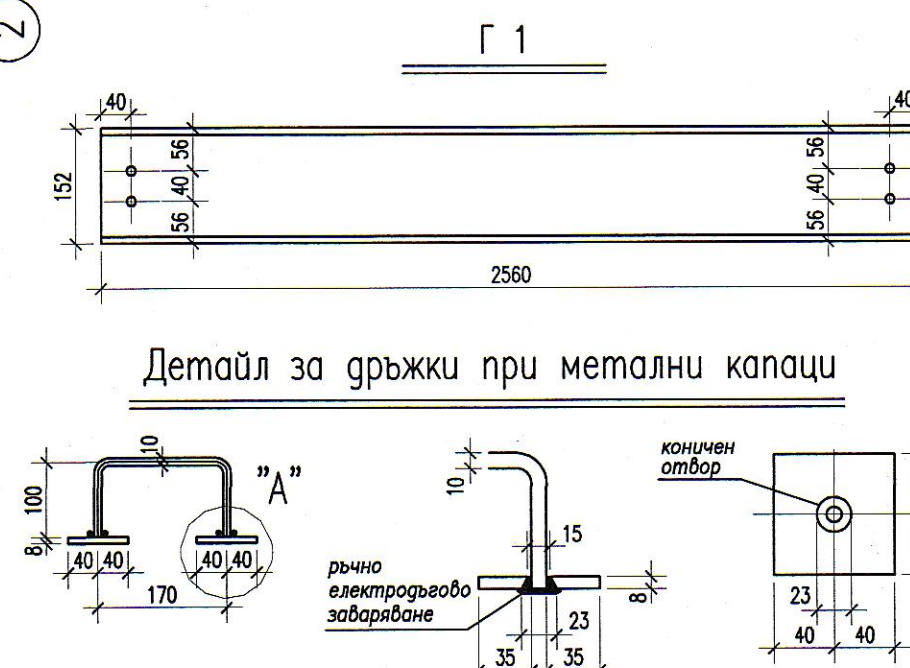
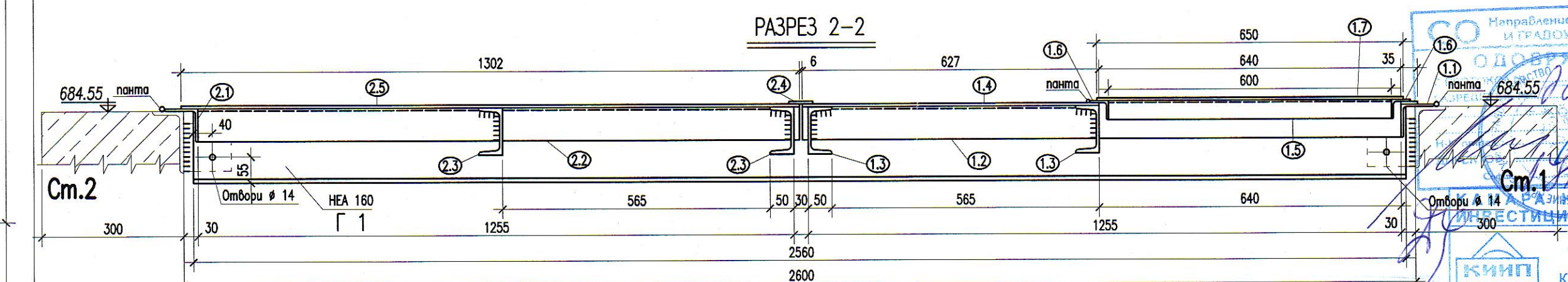
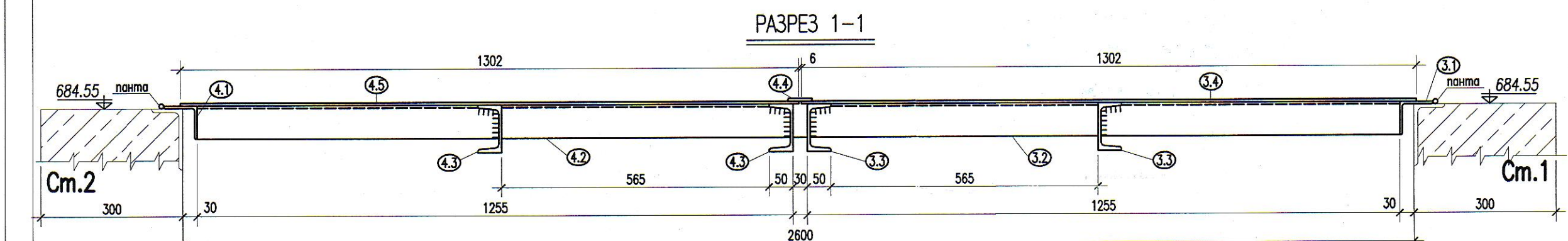
М 1:10



МАРКА	ПОЗИЦИЯ	СЕЧЕНИЕ	ДЪЛЖИНА [mm]	БРОЙ	ТЕПЛО /m ² [kg/m ²]	ЕД. ТЕПЛО [kg]	ОБЩО ТЕПЛО [kg]	СТОМАНА	ЗАБЕЛЕЖКИ
Г 1	-	HEA 160	2560	1	30.40	77.8	77.8	S235JR	с отбор q14
СУМА / SUM:									77.8
МК 1	1.1	L 70x70x7	1240	1	7.38	9.2	9.2	S235JR	зарежда се
	1.2	L 70x70x7	1337	2	7.38	9.9	19.7	S235JR	зарежда се
	1.3	UPN 100	1100	2	10.60	11.7	23.3	S235JR	с отбор q630
	1.4	ламина 6 x 1302	1314	1	61.324	80.6	80.6	S235JR	с отбор q20 (с отбор 585/640)
	1.5	L 40x40x4	680	2	2.42	1.6	3.3	S235JR	зарежда се
	1.6	L 40x40x4	625	2	2.42	1.5	3.0	S235JR	зарежда се
	1.7	ламина 6 x 595	650	1	28.025	18.2	18.2	S235JR	с отбор q20
СУМА / SUM:									157.3
МК 2	2.1	L 70x70x7	1240	1	7.38	9.2	9.2	S235JR	зарежда се
	2.2	L 70x70x7	1337	2	7.38	9.9	19.7	S235JR	зарежда се
	2.3	UPN 100	1100	2	10.60	11.7	23.3	S235JR	с отбор q630
	2.4	5 x 50	1314	1	1.963	2.6	2.6	S235JR	зарежда се
	2.5	ламина 6 x 1302	1314	1	61.324	80.6	80.6	S235JR	с отбор q20
СУМА / SUM:									135.4
МК 3 МК 3*	3.1	L 70x70x7	1240	1	7.38	9.2	9.2	S235JR	зарежда се
	3.2	L 70x70x7	1337	2	7.38	9.9	19.7	S235JR	зарежда се
	3.3	UPN 100	1100	2	10.60	11.7	23.3	S235JR	с отбор q630
	3.4	ламина 6 x 1302	1242	1	61.324	76.2	76.2	S235JR	с отбор q20
СУМА / SUM:									128.4
МК 4 МК 4*	4.1	L 70x70x7	1240	1	7.38	9.2	9.2	S235JR	зарежда се
	4.2	L 70x70x7	1337	2	7.38	9.9	19.7	S235JR	зарежда се
	4.3	UPN 100	1100	2	10.60	11.7	23.3	S235JR	с отбор q630
	4.4	5 x 50	1242	1	1.963	2.4	2.4	S235JR	зарежда се
	4.5	ламина 6 x 1302	1242	1	61.324	76.2	76.2	S235JR	с отбор q20
СУМА / SUM:									130.8

Необходими са:

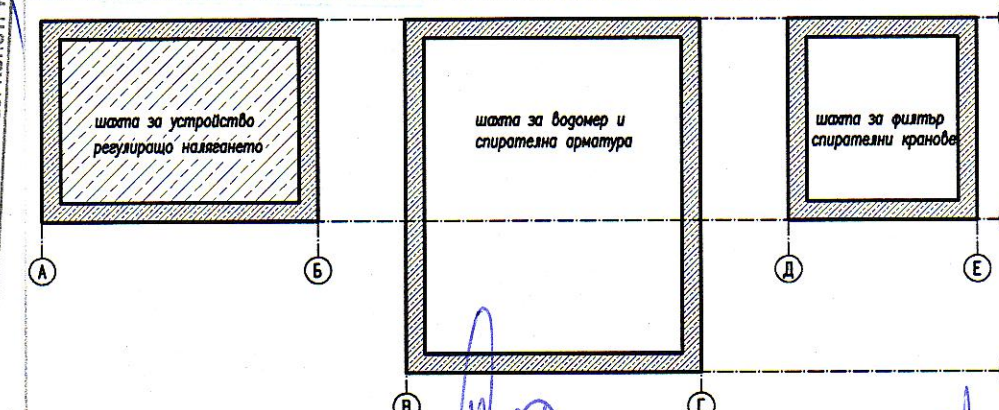
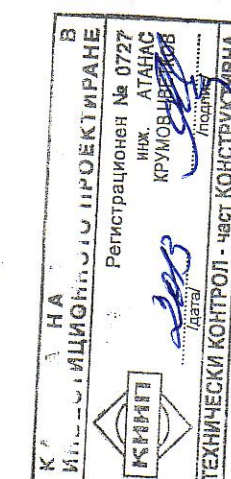
МАРКА	БРОЙ	ЕД. ТЕПЛО [kg]	ОБЩО ТЕПЛО [kg]
Г 1	2	77.8	155.6
МК 1	1	157.3	157.3
МК 2	1	135.4	135.4
МК 3, МК 3*	2	128.4	256.8
МК 4, МК 4*	2	130.8	261.6
Всичко / Total:			966.7



Детайл за гръбжи при метални капаци

ЗАБЕЛЕЖКИ:

- Стомана S235JR по БДС EN 10025
- Профили:
- Горещоциковани профили "L" 70x70x7 и UPN 100 по БДС EN 10056-1
- Ромбична рифелова ламарина t=6мм – горещоцинкувана.
- Електроди БДС Е46А, БДС EN 499 – Е 38 4 В.
- Неозначени заваръчни шевове – с катет h=5мм.
- Да се спазва "ТИПСМР – стоманени конструкции".
- Всички размери са в "mm"



Архитектура	арх. С. Добрев	ОВИК	инж. З. Ненчева
Вик	инж. Ц. Димитрова	ПЪТНА	инж. Т. Бонева
Геодезия	инж. М. Кюрчиев	ПБ	инж. К. Терзиев
Електро	инж. Т. Лулчев	ПЕЗ	инж. Кр. Лозанчев
КИПИА	инж. Т. Лулчев		

ТИА ИНЖЕНЕРИНГ ООД

София 1505, ул. "Джорджия" №8, ет. 4, вл. 9
тел. +359 02 489 12 26; факс +359 02 944 78 53
e-mail: ba_eng@tiao.bg

ПОДЛОЖИТЕЛ: СТОЛИЧНА ОБЩИНА ЧРЕЗ КОНЦЕСИОНЕР "СОФИЙСКА ВОДА" АД
ОБЕКТ: Реквизиция на резервоар Под Симеоново за включване към водоснабдителната мрежа на гр. София в експлоатационен режим

ПОДОБЕКТ: ПЛОЩАДКОВИ МРЕЖИ И СЪОРЪЖЕНИЯ

ЧЕРТЕЖ: ШАХТА ЗА УСТРОЙСТВО РЕГУЛИРАЩО НАЛЯГАНЕТО – СТОМАНЕН КАПАК

ПРОЕКТАНТИ: инж. А. Ямболиев, инж. А. Младенова, инж. Т. Антонова

ЧАСТ: КОНСТРУКТИВНА
ФАЗА: ТП
ДАТА: 06.2013

МАЩАБ: 1:10